

Instalační příručka

# DEVILink™ RU

Elektronická zesilovací jednotka

[www.DEVI.com](http://www.DEVI.com)

**DEVI**® 

---

## Obsah

---

<b>1</b>	<b>Úvod.....</b>	<b>3</b>
<b>2</b>	<b>Technické údaje .....</b>	<b>4</b>
<b>3</b>	<b>Bezpečnostní pokyny.....</b>	<b>6</b>
<b>4</b>	<b>Montážní pokyny.....</b>	<b>7</b>
<b>5</b>	<b>Nastavení .....</b>	<b>8</b>
	5.1 Spustíte test přenosu signálu na zesilovací jednotce .....	8
	5.2 Obnovení továrního nastavení .....	9
<b>6</b>	<b>Symboly .....</b>	<b>9</b>
<b>7</b>	<b>Radio Equipment Directive .....</b>	<b>9</b>
<b>8</b>	<b>Záruka .....</b>	<b>10</b>
<b>9</b>	<b>Pokyny k likvidaci .....</b>	<b>10</b>

---

## 1 Úvod

---

Zesilovací jednotka DEVlink™ RU rozšiřuje dosah bezdrátové komunikace mezi jednotkou DEVlink™ CC, prostorovými termostaty DEVlink™ RS a dalšími komponentami systému DEVlink™.

To je zvláště užitečné u velkých instalací, kde může fyzická vzdálenost komponent bránit potřebnému bezdrátovému spojení, např. na místech, kde rádiovému přenosu brání fyzické překážky, tj. kde může být signál cloněn silnými zdmi, kovovými objekty a podobně.

System umožňuje zapojení až tří zesilovačů za sebou mezi příslušným prostorovým termostatem DEVlink™ a jednotkou DEVlink™ CC.

Také je možné zapojit od centrální jednotky několik paralelních řetězců zesilovačů.

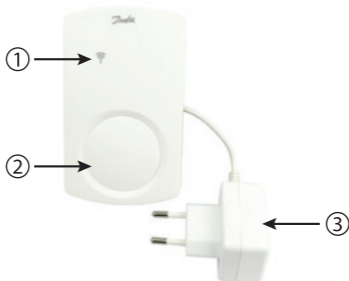
## 2 Technické údaje

Pracovní napětí	230 V AC/15 V DC $\pm 10\%$
Teplota okolí	-10 až +40 °C
Skladovací teplota	-20 až +65 °C
Teplota zkoušky tlaku	75 °C
Stupeň znečištění	2 (použití v domácnosti)
Přenosová frekvence	868,42 MHz
Dosah přenosu	do 30 m (v normálních budovách)
Max. počet zesilovačů za sebou	3
Vysílací výkon	Max. 1 mW
Třída softwaru	A
Třída krytí	21
Délka síťového kabelu	3,0 m
Rozměry	125 x 107 x 25 mm
Hmotnost	100 g

Elektrická bezpečnost a elmg. kompatibilita výrobku je vyjádřena shodou s požadavky normy EN/IEC „Automatic-

ké elektrické regulační prvky pro domácnosti a podobné použití“:

- EN/IEC 60730-1 (obecně)
- EN/IEC 60730-2-9 (termostat)



- ① LED indikátor (červený)
- ② Kulatý přední kryt skrývající tlačítko
- ③ Zástrčka transformátoru/zdroje napájení

---

### 3 Bezpečnostní pokyny

---

Před instalací zkontrolujte, zda je vypnutý zdroj napájení termostatu.

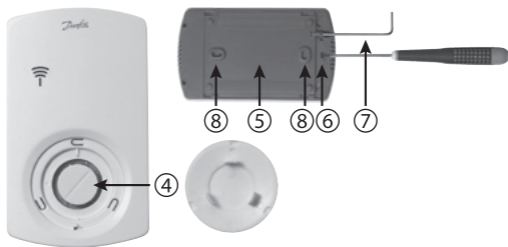
#### **Rovněž dodržujte následující pravidla:**

- Instalaci termostatu musí provést autorizovaný a kvalifikovaný montážní pracovník při dodržení místních předpisů.
- Termostat musí být připojen k napájení prostřednictvím jističe, který odpojuje všechny póly.
- Termostat vždy připojujte k síťovému napájení.
- Nevystavujte termostat působení vlhkosti, vody, prachu a nadměrného tepla.

## 4 Montážní pokyny

Pokud byl zesilovač již přiřazen k jednotce, odpojte ho dočasně od 230V el. zásuvky a namontujte zesilovač na místo.

- ④ Tlačítko
- ⑤ Montážní destička
- ⑥ Otvor pro uvolnění předního krytu
- ⑦ Zajištění/odjištění montážní destičky (Unbrako)
- ⑧ Otvor pro vrut pro montáž na stěnu



## 5 Nastavení

---

Zesilovač DEVllink™ RU nakonfigurujte v jednotce DEVllink™ CC tak, že ho přidáte jako pomocné zařízení. Další informace naleznete v návodu k použití centrální řídicí jednotky DEVllink™ CC.

### 5.1 Spustíte test přenosu signálu na zesilovací jednotce

---

- Stiskněte tlačítko ④.
- **Rozsvítí se** kontrolka ①.

Pokud test spojení proběhl úspěšně:

- Kontrolka ① **zhasne**.
- Vraťte na místo přední kryt.

Pokud test spojení neproběhl úspěšně:

- Kontrolka ① 5krát zabliká.

Pokud nebylo úspěšně navázáno spojení mezi zesilovačem DEVllink™ RU a jednotkou DEVllink CC:

1. Zkuste zesilovač DEVllink™ RU přemístit.
2. Nebo nainstalujte další zesilovače DEVllink™ RU (max. 3).



## 5.2 Obnovení továrního nastavení

---

- Odpojte zesilovač DEVlink™ RU od zdroje napájení.
- Uvolněte kulatý přední kryt skrývající tlačítko.
- Stiskněte a podržte tlačítko ④.
- Mezitím znovu připojte zesilovač ke zdroji napájení.
- Uvolněte tlačítko ④ poté, co se kontrolka ① **rozsvítí** a **zhasne**.

## 6 Symboly

---

### Režimy kontrolky:

- Kontrolka svítí – **Zapnuto**
- Kontrolka nesvítí – **Vypnuto**

## 7 Radio Equipment Directive

---

### ZJEDNODUŠENÉ EU PROHLÁŠENÍ O SHODĚ

Tímto Danfoss A/S, prohlašuje, že typ rádiového zařízení DEVlink™ RU je v souladu se směrnicí 2014/53/EU.

Úplné znění EU prohlášení o shodě je k dispozici na této internetové adrese: **devi.danfoss.com**

---

**8 Záruka**

---



---

**9 Pokyny k likvidaci**

---



Danfoss A/S  
Electric Heating Systems  
Ulvehavevej 61  
7100 Vejle  
Denmark

Phone: +45 7488 8500  
Fax: +45 7488 8501  
E-mail: [info@DEVI.com](mailto:info@DEVI.com)  
Web: [www.DEVI.com](http://www.DEVI.com)

Společnost Danfoss nenese žádnou odpovědnost za případné chyby v katalogích, brožurách a jiných tištěných materiálech. Společnost Danfoss si vyhrazuje právo měnit své výrobky bez předchozího upozornění. To platí rovněž pro již objednané výrobky za předpokladu, že takové změny lze provádět bez následných změn již smluvených technických parametrů. Veškeré ochranné známky v tomto materiálu jsou majetkem příslušných společností. DEVI a logo DEVI jsou ochranné známky společnosti Danfoss A/S. Všechna práva vyhrazena.

---

