



Montážna príručka

DEVIlink™ RU

Jednotka elektronického
zosilňovača

www.DEVI.com

DEVI® 

Obsah

1	Úvod.....	3
2	Technické parametre	4
3	Bezpečnostné pokyny	6
4	Pokyny na montáž.....	7
5	Nastavenia	8
	5.1 Spustite test prenosu na jednotke zosilňovača ..	8
	5.2 Resetovanie v závode	9
6	Symboly	9
7	Radio Equipment Directive	9
8	Záruka	10
9	Pokyny na likvidáciu.....	10

1 Úvod

Jednotka zosilňovača DEVllink™ slúži na rozšírenie rozsahu bezdrôtového prenosu medzi riadiacou jednotkou DEVllink™ CC, izbovou termostatickou hlavicou DEVllink™ RS a ďalšími pripojenými komponentmi systému DEVllink™.

To je zvlášť užitočné pri väčších inštaláciách, kde fyzická vzdialenosť medzi komponentmi môže brániť riadnemu bezdrôtovému spojeniu, napríklad tam, kde sa vyskytujú bariéry rádiového prenosu; t. j. na miestach, kde môžu byť rádiové signály rušené hrubými stenami, kovovými predmetmi atď.

Tento systém podporuje až tri jednotky zosilňovača nainštalované za sebou medzi príslušnou izbovou termostatickou hlavicou DEVllink™ a riadiacou jednotkou DEVllink™ CC.

Je možná prevádzka viacerých paralelných reťazcov jednotiek zosilňovača a riadiacej jednotky.

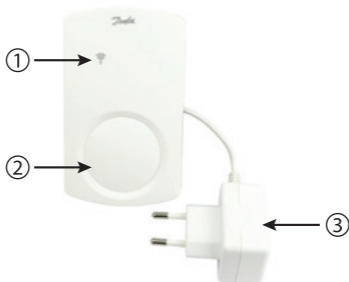
2 Technické parametre

Prevádzkové napätie	230 V AC/15 V DC $\pm 10\%$
Teplota okolia	-10 až +40 °C
Skladovacia teplota	-20 až +65 °C
Teplota skúšky bodového tlaku	75 °C
Stupeň znečistenia	2 (domáce použitie)
Prenosová frekvencia	868,42 MHz
Dosah prenosu	do 30 m v normálnych budovách
Max. počet zosilňovačov za sebou	3
Prenosový výkon	Max. 1 mW
Trieda softvéru	A
Trieda IP	21
Dĺžka sieťového kábla	3,0 m
Rozmery	Rozmery 125 x 107 x 25 mm
Hmotnosť	100 g

Elektrická bezpečnosť a elektromagnetická kompatibilita pre tento produkt je zaistená prostredníctvom súladu s nor-

mou EN/IEC „Automatické elektrické regulátory na domáce a podobné použitie“:

- EN/IEC 60730-1 (všeobecná)
- EN/IEC 60730-2-9 (termostatická hlavica)



- ① LED indikátor (červený)
- ② Okrúhly predný kryt zakrývajúci tlačidlo
- ③ Konektor transformátora/napájania

3 Bezpečnostné pokyny

Pred inštaláciou sa ubezpečte, že napájanie termostatickej hlavice je vypnuté.

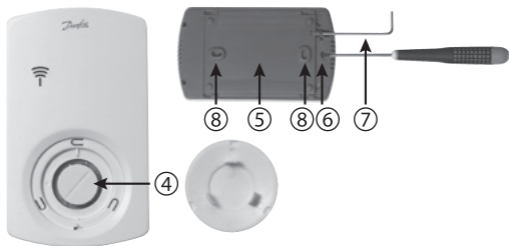
Pamätajte tiež na nasledujúce skutočnosti:

- Inštaláciu termostatickej hlavice musí vykonať autorizovaný a kvalifikovaný technik v súlade s lokálnymi nariadeniami.
- Termostatická hlavica musí byť pripojená k elektrickému napájaniu pomocou vypínača, ktorý umožňuje odpojenie všetkých pólov.
- Termostatickú hlavicu vždy pripájajte k nepretržitému zdroju napájania.
- Termostatickú hlavicu nevystavujte vlhkosti, vode, prachu a nadmernému teplu.

4 Pokyny na montáž

Keď je jednotka zosilňovača priradená k riadiacej jednotke, odpojte dočasné napájanie 230 V a namontujte jednotku zosilňovača na správne miesto.

- ④ Tlačidlo
- ⑤ Zadná platňa
- ⑥ Otvor na uvoľnenie predného krytu
- ⑦ Zaistenie/odistenie zadnej platne (Unbrako)
- ⑧ Otvor na skrutku na montáž na stenu



5 Nastavenia

Konfigurácia jednotky zosilňovača DEVlink™ RU pre riadiacu jednotku DEVlink™ CC jej pridaním ako servisného zariadenia. Ďalšie informácie nájdete v návode k riadiacej jednotke DEVlink™ CC.

5.1 Spustite test prenosu na jednotke zosilňovača

- Stlačte tlačidlo ④.
- LED indikátor ① sa **ROZSVIETI**.

Ak je test spojenia uspokojivý

- LED indikátor ① **ZHASNE**.
- Znova namontujte predný kryt.

Ak je test spojenia neuspokojivý

- LED indikátor ① 5-krát zabliká.

Ak je prenos medzi jednotkou zosilňovača DEVlink™ RU a riadiacou jednotkou DEVlink CC neuspokojivý

1. Skúste premiestniť jednotku zosilňovača DEVlink™ RU.
2. Alebo nainštalujte ďalšie jednotky zosilňovača DEVlink™ RU (max. tri)

5.2 Resetovanie v závoде

- Odpojte jednotku zosilňovača DEVIlink™ RU od zdroja napájania.
- Uvoľnite okrúhly predný kryt zakrývajúci tlačidlo
- Stlačte a podržte tlačidlo ④.
- Medzitým znova pripojte zdroj napájania.
- Uvoľnite tlačidlo ④, keď sa LED indikátor ① **ZAPNE** a **VYPNE**.

6 Symboly

Režimy LED indikátorov:

- LED indikátor permanentne svieti – **ZAPNUTÝ**
- LED indikátor nesvieti – **VYPNUTÝ**

7 Radio Equipment Directive

ZJEDNODUŠENÉ EÚ VYHLÁSENIE O ZHODE

Danfoss A/S týmto vyhlasuje, že rádiové zariadenie typu DEVIlink™ RU je v súlade so smernicou 2014/53/EÚ.

Úplné EÚ vyhlásenie o zhode je k dispozícii na tejto internetovej adrese: **devi.danfoss.com**

8 Záruka



9 Pokyny na likvidáciu



Danfoss A/S
Electric Heating Systems
Ulvehavevej 61
7100 Vejle
Denmark

Phone: +45 7488 8500
Fax: +45 7488 8501
E-mail: info@DEVI.com
Web: www.DEVI.com

Spoločnosť Danfoss nemôže akceptovať žiadnu zodpovednosť za prípadné chyby v katalógoch, brožúrach a iných tlačенých materiáloch. Spoločnosť Danfoss si vyhradzuje právo zmeniť svoje produkty bez upozornenia. To platí aj pre produkty, ktoré sú už objednané, za predpokladu, že takéto zmeny sa dajú uskutočniť bez toho, aby bolo potrebné následne vykonať zmeny v už dohodnutých špecifikáciách. Všetky ochranné známky v tomto materiáli sú majetkom príslušných spoločností. DEVI a logo DEVI sú ochranné známky spoločnosti Danfoss A/S. Všetky práva vyhradené

