

Návod k instalaci

DEVIlink™ FT

Podlahový termostat



http://devi.danfoss.com/Czech_Rep_bloc

DEVI® 

Obsah

1	Úvod	2
2	Umístění termostatu DEVIlink™ FT	4
	2.1 Provozní režim	4
	2.2 Kombinace s čidlem.	4
3	Instalace	6
	3.1 Konfigurace	7
4	Obnovení továrního nastavení	7
5	Technické údaje	8
6	Radio Equipment Directive	9
7	Záruka	9
8	Pokyny k likvidaci.	10

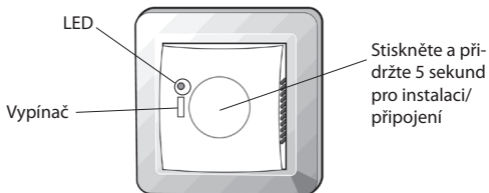
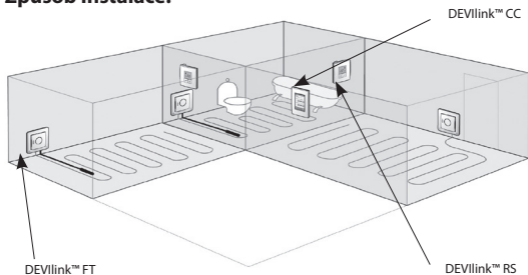
1 Úvod

Podlahový termostat DEVIlink™ FT je zařízení, které slouží k zapínání a vypínání topného tělesa.

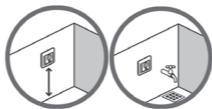
Ve spojení s podlahovým čidlem může také měřit teplotu v podlaze (FTS).

Dále můžete použít podlahový termostat FT jako vypínač dalších jednotek, buď ručně, nebo podle časového plánu.

Způsob instalace:



2 Umístění termostatu DEVIlink™ FT



Instalace a umístění musí odpovídat místním stavebním předpisům.

2.1 Provozní režim

Podlahový termostat DEVIlink™ FT podporuje dva provozní režimy.

1. Regulace topení
1. Zapínání a vypínání

Jestliže je použit pro regulaci vytápění, vezměte v úvahu následující rady.

Pokud je použit jako jednoduchý vypínač, nepřipojujte podlahové čidlo.

2.2 Kombinace s čidlem

Při instalaci podlahového termostatu DEVIlink™ FT vezměte v úvahu typ vytápění a podle toho uvažte, jaká použijete čidla. Máte na výběr tři možnosti:

1. **Příjemné vytápění:** Konstantní teplota podlahy v koupelnách a v dalších místnostech, kde je požadován příjemně teplý povrch. Nainstalujte podlahové čidlo a při konfiguraci zvolte regulaci podlahového vytápění pro danou místnost.
2. **Celkové vytápění:** Regulace teploty v místnosti v obývacích pokojích a podobně. Nainstalujte podlahové čidlo a prostorové čidlo DEVIlink™ RS. Při provádění konfigurace centrálního ovladače DEVIlink™ CC zvolte kombinovanou regulaci.
3. **Bez podlahového čidla:** Podlahové čidlo není použito a není možné ho nainstalovat. Musíte nainstalovat prostorové čidlo DEVIlink™ RS. Zvolte regulaci místnosti.

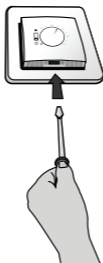
Uvědomte si, že bez podlahového čidla je regulace teploty méně přesná, a že všechny podlahové termostaty DEVIlink™ FT v místnosti musí mít čidlo nakonfigurováno stejně.

Společnost DEVI doporučuje nainstalovat podlahové čidlo vždy.

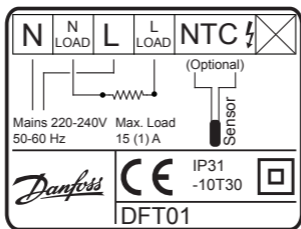
Neinstalujte podlahové vytápění bez podlahového čidla, když je topné těleso instalováno v dřevěném povrchu nebo pod ním nebo v podobných površích citlivých na teplotu!

3 Instalace

1. Chcete-li sejmut přední kryt, jemně stiskněte šroubovákem pojistné pacičky na spodní straně termostatu. Potom sundejte kryt.



2. Připojte termostat podle schématu zapojení.



3.1 Konfigurace

Informace najdete v podrobném popisu v návodu k použití centrálního ovladače DEVIlink™ CC.

Svíí zeleně	Pohotovostní režim.
Svíí červeně	Vytápí
Rychle bliká zeleně	Probíhá přidávání nebo test spojení.
Rychle bliká červeně	Přidání neproběhlo v pořádku, termostat nebyl přidán do systému. Test spojení neproběhl v pořádku, nahlášena chyba spojení.
Pomalů bliká červeně	Závada čidla

4 Obnovení továrního nastavení

Vypněte napájení bezpečnostním vypínačem na přední straně. Stiskněte a držte stisknuté instalační tlačítko a současně stiskněte a podržte bezpečnostní vypínač, dokud kontrolka červeně nezabliká (přibl. po dobu 5 sekund)

5 Technické údaje

Pracovní napětí	220–240 V~ 50/60 Hz~
Spotřeba v pohotovostním režimu	Max. 1 W
Relé: • Ohmické zatížení • Indukční zatížení	230 V ~ 15 A / 3 450 W cos ϕ = 0,3 Max. 1 A
Snímací člen	NTC 15 k Ω při 25 °C
Snímací hodnoty: • 0 °C • 20 °C • 50 °C	42 k Ω 18 k Ω 6 k Ω
Regulace	modulace šířkou impulzů
Teplota okolí	-10 až +30 °C
Sledování poruchy čidla	Termostat má zabudovaný monitorovací obvod, který vypne topení, jestliže dojde k odpojení nebo zkratu čidla.
Přenosová frekvence	868,42 MHz
Dosah v běžných budovách	Max. 30 m
Vysílací výkon	Max. 1 mW

Krytí	31
Rozměry	85 × 85 × 21 mm

6 Radio Equipment Directive

ZJEDNODUŠENÉ EU PROHLÁŠENÍ O SHODĚ

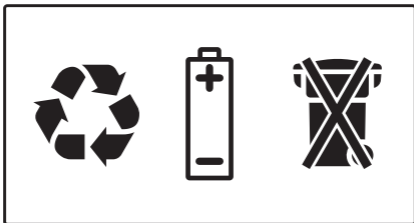
Tímto Danfoss A/S, prohlašuje, že typ rádiového zařízení DEVlink™ FT je v souladu se směrnicí 2014/53/EU.

Úplné znění EU prohlášení o shodě je k dispozici na této internetové adrese: **devi.danfoss.com**

7 Záruka



8 Pokyny k likvidaci



Danfoss s.r.o.
V Parku 2316/12
148 00 Praha 4
Česká republika

Tel.: +420 283 014 111
Fax: +420 283 014 567
E-mail: danfoss.cz@danfoss.com
www.DEVI.cz

Danfoss can accept no responsibility for possible errors in catalogues, brochures and other printed material. Danfoss reserves the right to alter its products without notice. This also applies to products already on order provided that such alterations can be made without subsequential changes being necessary in specifications already agreed. All trademarks in this material are property of the respective companies. DEVI and the DEVI logo-type are trademarks of Danfoss A/S. All rights reserved

