

Návod na použitie

DEVIlink™ FT

Podlahový termostat

www.DEVI.com

DEVI 

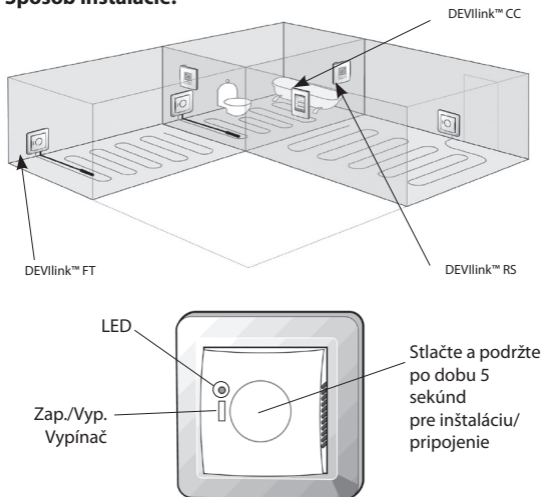
Obsah

1	Úvod	3
2	Umiestnenie	4
	2.1 Kombinácia snímačov	4
3	Inštalácia	6
	3.1 Konfigurácia	7
4	Továrenský reset.	7
5	Technické špecifikácie	8
6	Radio Equipment Directive	9
7	Záruka	9
8	Pokyny na likvidáciu	10

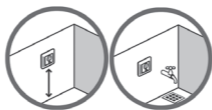
1 Úvod

Devilink™ FT – Podlahový termostat je zariadenie na zapínanie a vypínanie vykurovacieho zariadenia. Môže mať pripojený podlahový snímač na meranie teploty v podlahe.

Spôsob inštalácie:



2 Umiestnenie



Inštalčná výška nad povrchom podlahy musí byť podľa miestnych stavebných predpisov.

Vo vlhkých miestnostiach by malo byť zariadenie inštalované na rovnom povrchu, v súlade s miestnymi stavebnými predpismi.

2.1 Kombinácia snímačov

Pri inštalácii Devilink™ FT musíte zvážiť typ vykurovania a teda aj to, aké snímače majú byť použité. Existujú tri možnosti:

1. **Komfortná podlaha:** Konštantná teplota podlahy v kúpeľniach a iných miestnostiach, kde sa vyžaduje komfortný teplý povrch. Inštalujte podlahový snímač Devilink™ FT a vyberte typ regulácie – Podlahové snímače keď vykonávate konfigurovanie.
2. **Hlavné vykurovanie:** Ovládanie priestorovej teploty v obývacích miestnostiach atď. Inštalujte podlahový snímač a Devilink™ RS. Vyberte typ regulácie – Kombi-

izba/podlaha keď vykonávate konfigurovanie na Devilink™ CC.

3. **Bez podlahového snímača:** Podlahový snímač nie je prítomný a nedá sa inštalovať. Musíte inštalovať Devilink™ RS. Vyberte typ regulácie – Izbový snímač.

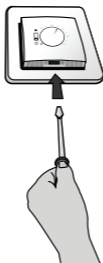
Majte na zreteli, že ovládanie teploty je bez podlahového snímača menej presné a že všetky Devilink™ FT v určitej miestnosti musia mať rovnakú konfiguráciu snímačov.

Spoločnosť DEVI doporučuje, aby bol vždy inštalovaný podlahový snímač..

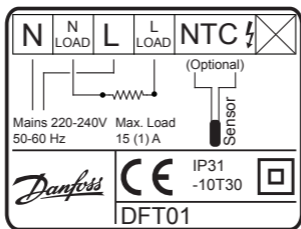
Nepoužívajte Devilink™ FT bez podlahového snímača, keď je vykurovací element inštalovaný na alebo pod drevenými povrchmi a inými povrchmi citlivými na teplotu!!

3 Inštalácia

1. Kryt odstránite tak, že skrutkovačom jemne odtláčite držiaky na spodnej časti termostatu. Potom môžete odňať kryt.



2. Termostat pripojte podľa schémy pripojenia.



3.1 Konfigurácia

Vid' návod Krok-po-kroku v inštalačnej príručke Devilink™ CC.

Zelená LED svieti	Pohotovostný režim
Červená LED svieti	Vykurovanie zapnuté
Zelená LED rýchlo bliká	Aktivácia alebo test spojenia
Červená LED rýchlo bliká	Konfigurácia neprebehla, termostat nie je zapojený do siete. Skúška spojenia nie je OK, prechádza na chýbajúce spojenie.
Červená LED pomalu bliká	Chyba snímača

4 Továrenský reset

Vypnite prívod prúdu na poistnom vypínači na čelnej strane. Pridržte inštalačné tlačidlo zatlačené počas prepnutia (ZAP) a podržte inštalačné tlačidlo zatlačené, kým nebude LED blikáť červenou farbou (približne 5 sekúnd).

5 Technické špecifikácie

Prevádzkové napätie	220-240 V~, 50/60 Hz~
Spotreba v pohotovostnom režime	Max. 1W
Relé: • Odporová zaťaž • Indukčná zaťaž	230V ~ 15A / 3450W cos ϕ = 0.3 Max. 4A
Typ snímača	NTC 15kOhm pri 25°C
Odpor snímača pri: • 0°C • 20°C • 50°C	42 kOhm 18 kOhm 6 kOhm
Typ regulácie	PWM
Pracovná teplota	0° to +30°C
Kontrola snímača	Termostat má zabudovaný monitorovací okruh, ktorý vypne kúrenie pri odpojení alebo skrate snímača
Vysielacia frekvencia	868.42MHz
Rozsah prenosu v normálnych budovách	do 30m

Vysielací výkon	Max. 1 mW
Trieda krytia	IP 31
Rozmery	85 mm x 85 mm x 21 mm

6 Radio Equipment Directive

ZJEDNODUŠENÉ EÚ VYHLÁSENIE O ZHODE

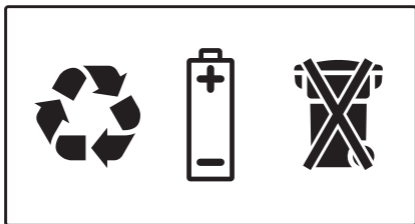
Danfoss A/S týmto vyhlasuje, že rádiové zariadenie typu DEVllink™ FT je v súlade so smernicou 2014/53/EÚ.

Úplné EÚ vyhlásenie o zhode je k dispozícii na tejto internetovej adrese: **devi.danfoss.com**

7 Záruka



8 Pokyny na likvidáciu



Danfoss spol. s r.o.
Divízia DEVI
Továrenská 49
953 01 Zlaté Moravce
Slovenská republika

Mobil: +421 903 459 667
Tel.: +421 37 6406 279
Fax: +421 37 6406 290
www.DEVI.sk

Danfoss nezodpovedá za prípadné chyby v katalógoch, brožúrkach či iných tlačivách. Danfoss si vyhradzuje právo upraviť svoje produkty bez upozornenia. Týka sa to aj produktov, ktoré sú už objednané, za predpokladu, že úpravy možno urobiť bez toho, aby potom bolo potrebné meniť aj predtým dohodnuté parametre. Všetky obchodné značky v tomto materiáli sú majetkom daných podnikov. Danfoss a logo Danfoss sú obchodnými značkami podniku Danfoss A/S. Všetky práva sú vyhradené.

